

Timoun an Vakans

BEST
OF
2026



Il existe des voyages qui nous emmènent loin.
Et puis il y a ceux qui nous rapprochent de l'essentiel.

Cette édition collector de Timoun an Vakans rassemble les meilleures idées de découvertes partagées au fil des années. Une invitation à redécouvrir la Guadeloupe autrement, à travers ses paysages, ses traditions, sa richesse naturelle et son authenticité. Parce qu'au-delà des lieux, notre territoire est une histoire à vivre et à transmettre. Ces moments partagés en famille permettent aux enfants de mieux connaître leur pays, de s'y ancrer et de créer des souvenirs précieux.

Cette année, découvrez également Fanmi An Nou. Plus qu'un simple circuit, c'est une invitation à revivre la Guadeloupe, à ressentir ses couleurs, rencontrer ceux qui la font vivre et partager des émotions authentiques.

La Guadeloupe ne se visite pas seulement, elle se vit, se partage et se transmet.

Belle lecture et belles découvertes en famille.

**fanmi
an Nou
BUS TOUR**

FANMI AN NOU,
LE BUS TOUR CULTUREL
ET CONVIVAL !
Une journée d'évasion
clé en main.

**Montez
à BORD
on s'occupe
DE TOUT !**

www.fanmiannou.com
0690 63 20 42

Nature

Découvrez une petite sélection de

BEST OF 2026
BALADES & Randos

Equipements : chaussures de marche, eau, chapeau, fruit, crème solaire.

1 - LA SOUFRIÈRE

- > Niveau : Difficile ***
- > Commune : Saint-Claude
- > Durée : 3h30
- > Distance : 6,37 kms
- > A la rencontre : la nature, les Bains Jaunes
- > GPS : N 16.034523° / O 61.67016°

2 - POINTE DES CHÂTEAUX (BALADE)

- > Niveau : Facile *
- > Commune : Saint-François
- > Durée : 0h25 min
- > Distance : 1,26 kms
- > A la rencontre : vue magnifique
- > GPS : N 16.247639° / O 61.1771°

3 - LE SAUT DES 3 CORNES

- > Niveau : Facile *
- > Commune : Sainte-Rose
- > Durée : 1h20 min
- > Distance : 3,26 kms
- > A la rencontre : forêt, source
- > GPS : N 16.247639° / O 61.1771°

4 - DE LA PLAGE DE BABIN À VIEUX-BOURG

- > Niveau : Facile *
- > Commune : Morne-à-l'Eau
- > Durée : 1h30 min
- > Distance : 5,3 kms
- > A la rencontre : animaux, coquillages, palmiers
- > GPS : N 16.340604° / O 61.525635°

5 - LE VIEUX MOULIN DE POYEN

- > Niveau : Facile *
- > Commune : Petit-Canal
- > Durée : 0h40 min
- > Distance : 2,2 kms
- > A la rencontre : arbre, mare, ruines de moulin
- > GPS : N 16.400817° / O 61.492216°

6 - MAMELLE DE PIGEON

- > Niveau : facile *
- > Commune : Pointe-Noire
- > Durée : 1h05
- > Distance : 2,04 km
- > A la rencontre : vue mer, retour au point de départ

7 - LE LITTORAL DE SAINTE-ROSE

- > Niveau : facile *
- > Commune : Sainte-Rose
- > Durée : 2H
- > Distance : 4,4 km
- > A la rencontre : étang et zone humide, littoral et falaise, patrimoine culturel et bâti, zone de détente
- > Départ : plage des Amandiers (déposer un véhicule à l'arrivée)

8 - PROMENADE LES ROCHES GRAVÉES DE LA RIVIÈRE DU PLESSIS

- > Niveau : très facile *
- > Commune : Baillif
- > Durée : 20 minutes
- > Distance : 1 km
- > A la rencontre : des Roches Gravées

9 - CHAMPS DE CANNE À SUCRE DE BIRMINGHAM

- > Niveau : facile *
- > Commune : Baie-Mahault
- > Durée : 2h
- > Distance : 6,55 km
- > A la rencontre : champs de cannes

10 - DE LA PLAGE DE CLUGNY À L'ANSE TILLET

- > Niveau : facile *
- > Commune : Sainte-Rose - N 16.35418° / O 61.756519°
- > Durée : 1h10
- > Distance : 3,37 km
- > A la rencontre : une rando ombragée

11 - MAMELLE DE PETIT-BOURG

- > Niveau : facile *
- > Commune : Petit-Bourg - N 16.17838° / O 61.731827°
- > Durée : 1H
- > Distance : 2 km
- > A la rencontre : vue sur les sommets avoisinants et sur la mer côté Atlantique

12 - LE PARCOURS DE GASCHET (balade)

- > Niveau : très facile *
- > Commune : Port-Louis
- > Durée : 1h00 à 1h30
- > Distance : 1,5 km
- > A la rencontre : un espace de biodiversité avec un magnifique étang

13 - LE BASSIN BLEU

- > Niveau : facile *
- > Commune : Gourbeyre
- > Durée 1h30 (aller/retour)
- > Distance : 2 km
- > A la rencontre : une magnifique baignoire naturelle creusée dans la pierre volcanique

14 - BOIS JOLAN

- > Niveau : facile *
- > Commune : Sainte-Anne
- > Durée : 2h / Distance : 2,5 km
- > A la rencontre : milieux humides, forêt sèche, la faune et la flore

15 - SENTIER DE VIEUX-FORT

- > Niveau : facile *
- > Commune : Vieux-Fort (Marie-Galante)
- > Durée : 3h00 (boucle) / Distance : 9 km depuis la plage Anse Canot, Saint-Louis
- > A la rencontre de paysages merveilleux

16 - MORNE MOREL – Les saintes

- > Niveau : facile *
- > Commune : Terre-de-Haut
- > Durée : 3h / Distance : 3 km
- > A la rencontre : végétation très caractéristique des zones sèches

17 - SENTIER DE LA POINTE DOUBLÉ, à l'Est de La Désirade

- > Niveau : facile *
- > Durée : entre 1h30 et 2H
- > A la rencontre : une randonnée le long du littoral, dans une savane battue par les vents marins

18 - RANDO CANYON MOUSTIQUE (avoir un guide)

- > Niveau : moyen **
- > Commune : Petit-Bourg
- > Durée : 2h
- > Distance : 7 km
- > A la rencontre : une expérience unique !

19 - CHUTE DU CARBET Numéro 2

- > Niveau : facile *
- > Commune : Capesterre-Belle-Eau
- > Durée : 1h
- > A la rencontre : magnifique cascade

20 - GRAND ÉTANG (balade)

- > Niveau : facile *
- > Commune : Capesterre-Belle-Eau
- > Durée : 1h
- > A la rencontre : spot magnifique !

21 - BOUCLE DE DEVILLE-MAISONCELLE

- > Niveau : facile *
- > Commune : Petit-Canal
- > Durée : 2h00
- > A la rencontre : la nature

22 - DES 3 POINTES À POINTE PLATE

- > Niveau : facile *
- > Commune : Vieux-Fort
- > Durée : 1h
- > A la rencontre : littoral de Vieux-Fort

23 - CASCADE AUX ÉCREVISSES

- > Niveau : facile *
- > Commune : Petit-Bourg
- > Durée : 30 min
- > A la rencontre : beau bassin avec une magnifique cascade

Mangrove

Découvrez la richesse de la Mangrove avec différents palétuviers, le crabe Sémaphot, les oiseaux et les mammifères !
Connaissez-vous le Pic de Guadeloupe ? La paruline jaune ? La paruline caféillette ? Direction le Grand Cul de Sac Marin.

En mode écolo : pédalo, VTT des mers, kayak, vous avez le choix... Direction Sainte-Rose pour la visite du Grand Cul-de-Sac Marin avec Mangrovecotour ou Le Moule avec Mol.



NAUTIC BLUE CARAÏBES

LAISSEZ-VOUS SURPRENDRE PAR LA MANGROVE

avec des balades nautiques.
Partez en promenade sans bruit et sans effort pour découvrir les richesses de la biodiversité.

www.nbcaraiibes.com



Bains insolites

Prudence : les plages et les rivières ne sont pas surveillées.

LA DOUCHE

- > Saint-François – La coulée
- > Cadre : bain dans une vasque rocheuse, vagues magiques
- > Accessibilité : adaptée à la famille

PLAGE DE BABIN

- > Morne-à-l'Eau – Vieux-Bourg
- > Cadre : bain de boue
- > Accessibilité : adaptée à la famille

LE BAIN DE THOMAS

- > Bouillante
- > Cadre : mélange d'eau froide et d'eau chaude
- > Accessibilité : adaptée à la famille

LE BAIN À COLO

- > Petit-Boug – Tambour/Monplaisir
- > Cadre : bassin + aire de pique-nique
- > Accessibilité : adaptée à la famille

TROU A MAN LWUI

- > Anse-Bertrand
- > Cadre : crique paradisiaque
- > Accessibilité : petite marche

BAIN DES AMOURS ORIGINAL - BASSIN NATUREL

- > Gourbeyre-Dolé
- > Cadre : verdoyant
- > Accessibilité : adaptée à la famille

Plages

Prudence : les plages et les rivières ne sont pas surveillées.

BOIS-JOLAN

- > Sainte-Anne
- > Cadre : verdoyant, de nombreux espaces ombragés
- > Accessibilité : idéal pour les enfants

SAINTE-ANNE BOURG

- > Sainte-Anne
- > Cadre : très fréquentée, peu d'espaces ombragés
- > Accessibilité : idéal pour les enfants

SOUFFLEUR

- > Port-Louis
- > Cadre : très fréquentée, peu d'espaces ombragés, eau turquoise, poissons visibles
- > Accessibilité : accessible aux enfants

GRANDE-ANSE

- > Deshaies
- > Cadre : très fréquentée, peu d'espaces ombragés, sable doré, eaux tumultueuses
- > Accessibilité : attention avec les enfants dans l'eau

CARAÏBES

- > Pointe-Noire
- > Cadre : très fréquentée, sable doré, de nombreux restaurants, possibilité de faire du kayak, de voir des tortues, eaux parfois troubles
- > Accessibilité : attention avec les enfants dans l'eau

ILET DU GOSIER

- > Le Gosier
- > Cadre : très fréquentée, restaurants
- > Accessibilité : accessible aux enfants

Sur nos îles

Au moins une journée sur une île au choix :

- LE PAIN DE SUCRE** : Les Saintes à Terre-de-Haut
- ANSE CANOT** : Marie-Galante à Vieux-Fort
- PLAGE À FIFI** : La Désirade

Criques, anses, bains & rivières

Anse Bertrand :
ANSE LABORDE, ANSE COLA, TROU A MAN LOUI

Saint-François :
ANSE KAHOUANE

Deshaies :
ANSE TILLET

Route de la Traversée :
LA CASCADE AUX ÉCREVISSES

BEST OF 2026 Sites naturels, jardins & pépinières

- MR SALADE** : Petit-Canal
- LE COCO D'OR** : Saint-François
- LA PÉPINIÈRE HIBADE** : Baie-Mahault
- LA MAISON DE LA BANANE** : Trois-Rivières
- LE PLAN D'EAU DE GASCHET** : Port-Louis
- GRAND ÉTANG** : Capesterre-Belle-Eau
- 100% ZEB** : Petit-Bourg
- AU JARDIN** : Lamentin
- VANIGWA** : Sainte-Rose
- VANIBEL** : Vieux-Habitants



Sites à visiter

Les horaires, tarifs et accès des sites peuvent être modifiés.

SITES PAYANTS

CINÉMA – CINESTAR : Abymes – 7,5 à 13€



HABITATION CÔTE SOUS LE VENT- VÉLO VOLANT : Pointe Noire – 4,5 à 9,5€

RAVINE CHAUDE : Lamentin – 5 à 8€

BEAUPORT : Port-Louis – 10 à 15€

AQUARIUM : Le Gosier – 8,5 à 14 €

LE TAPEUR : Bouillante – 10,80 à 22,5€

PARC DES ROCHES GRAVÉES : Trois-rivières – 2€

PARC AQUACOLE : Pointe-Noire – 3€

BEAUPORT : Port-Louis – 10 à 15€

JARDIN BOTANIQUE : Deshaies – 10,90 à 15,90€



JARDIN DE VALOMBREUSE : Petit-Bourg – 8€ et 13,90€ – circuit accrobranche en intérieur, toboggans et balançoires en extérieur

JARDIN D'EAU : Goyave – 6 à 8€ – possibilité de pique-niquer, pédalo kayak, jeux plein air et jardin médicinal

KARUCOCO : Sainte-Anne – 15 à 18 € – parc d'attraction

FERME TI BOU : Petit-Bourg – 10 à 13€ – parc d'attraction

AKROPARK, PARC AVENTURE : Petit-Bourg – 12 à 25€ accrobranche

ZOO : Bouillante – 8 à 14€



RÉSERVE COUSTEAU : Bouillante – baptême de plongée - 35 à 55€

BATEAU À FOND DE VERRE : Bouillante – 13 à 25€
Départ (9h45 – 10h30 – 11h15 – 12h00 – 13h45 – 14h30 – 15h15 – 16h00)

CRISTAL BOAT : Pointe-Noire – à partir 35€

AUTRES SITES PAYANTS

OUTZER GAME – Paint ball : Baie-Mahault (accessible aux fauteuils roulants)

GWAD BOWLING : Jarry

NAKAMA – Skate : Saint-François

BLUES ROLLERS : Guadeloupe

HABITATION NÉRON : Le Moule

LA BULLE YEMOJA : Saint-François

SORTIE : Petite-Terre

TI JET : Le Gosier - Jet ski enfant

POYO SURF CLUB : Cours de surf en itinérance

C GONFLÉ : Sainte-Anne

GWADA'DUTCH : Baie -Mahaut

COURS DESSIN de Samuel Nagau : Jarry

SITES GRATUITS

LA MAHAUDIÈRE : Anse Bertrand

L'HABITATION MURAT : Marie-Galante

SITE DE DUVAL : Petit-Canal

POINTE DES CHÂTEAUX : Saint-François

LA SOUFRIÈRE : Saint-Claude

MARCHE DES ESCLAVES : Petit-Canal

MARCHÉ DE POINTE À PITRE : Pointe-à-Pitre

MARCHÉ DE POINTE À PITRE : Pointe-à-Pitre

PHARE DE VIEUX-FORT : Vieux-Fort

FORT DELGRÈS : Basse-Terre

FORT FLEUR D'ÉPÉE : Le Gosier – espace de pique-nique

Visites et expériences fun

POUSSE POUSSE : Pointe à Pitre

MAISON VICTOIRE : Pointe à Pitre

LES CITY TOURS avec The factory 971 : Pointe à Pitre

GWADA DRINK BIKE : Saint-François

LES ATELIERS FOODILES : Baie-Mahault





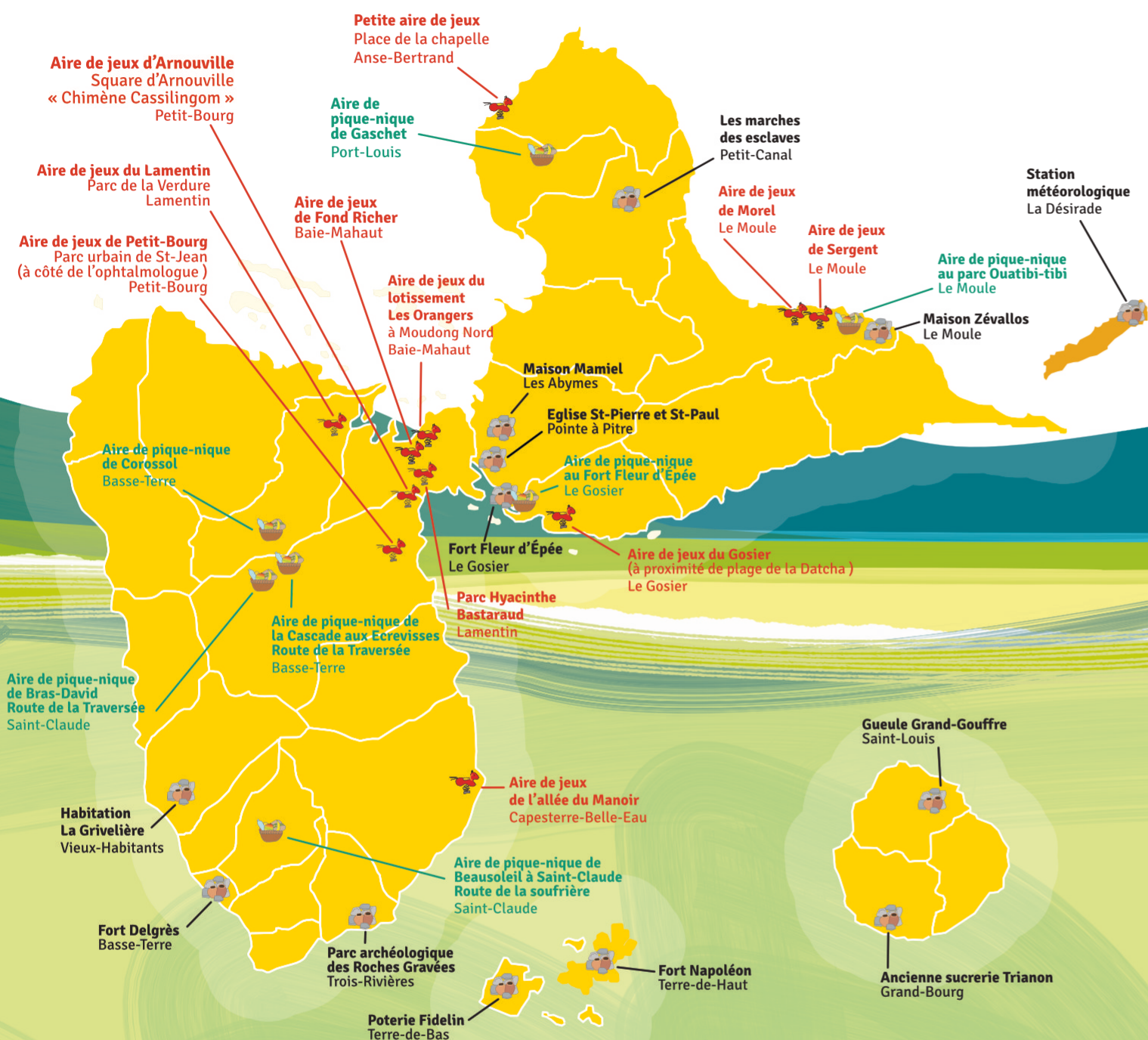
Aires de jeux



Aires de pique-nique



Patrimoine, mémoire et culture



Spots photos

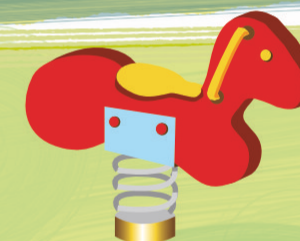
BALANÇOIRE DE LA PLAGE DE LA CARAVELLE : Sainte-Anne
CHÂTEAU MURAT : Marie-Galante
DOUCHE : Saint-François
ALLÉE DU MANOIR : Capesterre-Belle-Eau
MAISONS COLORÉES TRADITIONNELLES
POINTE DES CHÂTEAUX : Saint-François
PONT SUSPENDU DU PARC DES MAMELLES
POINTE DE LA GRANDE VIGIE : Anse-Bertrand
JARDIN DE VALOMBREUSE : Petit-Bourg

LA POINTE DES CHÂTEAUX : Saint-François
CHUTE DU CARBET : Capesterre-Belle-Eau
MARCHÉ : Pointe à Pitre
LE CŒUR À L'ESPACE WIZOSKY : Le Moule
MAISON ZÉVALLOS : Le Moule
SCULPTURE DE J.L DEJEAN (les jardins du Yacht-Club) : Pointe à Pitre
PHARE : Vieux-Fort
LA SOUFRIÈRE : Saint-Claude
ESPLANADE : Le Gosier
POINT DE VUE de Gadet : Deshaies



BEST OF 2026

Le Top des Aires de jeux 2 à 10 ans



1 - AIRE DE JEUX DU LAMENTIN - PARC DE LA VERDURE : espace ludique et de motricité pour les enfants
 > Commune : Lamentin
 > Cadre : jeux à bascules, balançoires, toboggans
 > Accessibilité : de 2 à 10 ans

5 - PARC DE MOREL
 > Commune : Le Moule
 > Cadre : jeux à bascules, balançoires, toboggans, tyrolienne + espace de pique-nique
 > Accessibilité : de 3 à 10 ans

2 - AIRE DE JEUX DE PETIT-BOURG : PARC URBAIN DE SAINT-JEAN (à côté de l'ophtalmologue)
 > Commune : Petit-Bourg
 > Cadre : jeux à bascules, murs d'escalade, espace de pique-nique, terrain de foot
 > Accessibilité : de 2 à 15 ans

6 - AIRE DE JEUX DU GOSIER à proximité de la plage de la Datcha
 > Commune : Le Gosier
 > Cadre : jeux à bascules, balançoires, toboggans
 > Accessibilité : de 2 à 6 ans

3 - PARC HYACINTHE BASTARAUD
 > Commune : Baie-Mahault
 > Cadre : jeux à bascules, balançoires, toboggans (Possibilité de faire de la trottinette et du vélo)
 > Accessibilité : de 2 à 10 ans

7 - PARC DE LA VERDURE : espace ludique et de motricité pour les enfants
 > Commune : Lamentin
 > Cadre : jeux à bascules, balançoires, toboggans
 > Accessibilité : de 2 à 10 ans

4 - AIRE DE JEUX DE FOND RICHER
 > Commune : Baie-Mahault
 > Cadre : jeux à bascules, balançoires, toboggans, tourniquet, puzzle (casquette de rigueur)
 > Accessibilité : de 2 à 6 ans

8 - PARC DE SERGENT
 > Commune : Le Moule
 > Cadre : jeux à bascules, balançoires, toboggans + espace sportif pour les adultes
 > Accessibilité : de 2 à 10 ans

Spots pour vélo / roller / trottinette / cerf-volant

PLACE DE L'ÉGLISE DE LA CHAPELLE : Anse-Bertrand
PARC OUATIBI - TIBI : Le Moule
PLACE DU MÉMORIAL ACTE : Pointe à Pitre

Retrouvez sur le site de maxelisa un article complet sur les aires de jeux en Guadeloupe

BEST
OF
2026

Soif de curiosité ?

DISTILLERIE MONTBELLO : Petit-Bourg
JARDIN DE LA RENCONTRE : Capesterre-Belle-Eau
MEMORIAL ACT : Pointe à Pitre
STREET ART : Port-Louis, Pointe à Pitre, Raizet
PARC ÉOLIEN : Saint-François
DOMAINE DE VANIBEL
ATELIER KA avec Gwad'Ktam
MARCHE AUX ESCLAVES avec le Conteur Ancestral
ATELIER DANSE GWO KA avec l'Akademiduka
SOUFFLER dans la conque de lambi
GWOKA : Pointe à Pitre le samedi
GUEULE GRAND-GOUFFRE : Saint-Louis de Marie-Galante

Patrimoine, mémoire et culture

HABITATION BOVIS : Baillif
LES MARCHES DES ESCLAVES : Petit-Canal
FORT FLEUR D'ÉPÉE : Le Gosier
FORT DELGRÉS : Basse-Terre
HABITATION LA GRIVELIÈRE : Vieux-Habitants
POTERIE FIDELIN : Terre-de-Bas
MAISON ZÉVALOS : Le Moule
EGLISE ST-PIERRE ET ST-PAUL : Pointe à Pitre
STATION MÉTÉOROLOGIQUE : La Désirade
ANCIENNE SUCRERIE TRIANON : Grand-Bourg
FORT NAPOLÉON : Terre-de-Haut
TRÉSORS DU PARC NATIONAL
TAONABA : Les Abymes

Agenda des temps forts

FESTIVAL DE GWO KA - Juillet
TRADITOUR - Voile Traditionnelle - Juillet

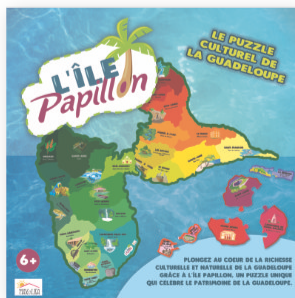
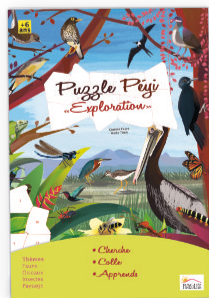
TOUR CYCLISTE - Août
FÊTE DES CUISINIÈRES - Août
JOURNÉE DU PATRIMOINE - Septembre
ROUTE DU RHUM - Départ 1 er novembre

Boutique

Profitez des vacances avec le portail www.maxetlisa.com.

Retrouvez durant toute l'année scolaire les offres de stages, d'activité des CLSH, ALSH et associations. Suivez-nous sur Facebook et Instagram.

Visitez notre boutique sur le site internet pour découvrir notre collection unique et contemporaine de livres personnalisés et de jeux.



Téléchargez aussi nos supports gratuits !



Retrouvez toutes les idées de sorties et d'activités sur www.maxetlisa.com. Retrouvez le contact des partenaires dans l'annuaire www.maxetlisa.com. Envoyez à contact@maxetlisa.com vos parcours préférés, ceux qui sortent ou pas des sentiers battus, pour les partager avec le plus grand nombre.